



CELOSÍAS ORIENTABLES

CELOSÍAS FIJAS

DIVISORIAS - SEPARACIÓN TERRAZAS

LÍNEA NATUR

PÉRGOLAS

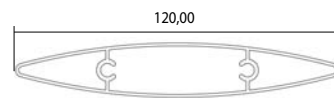




**PROTECCIÓN SOLAR**

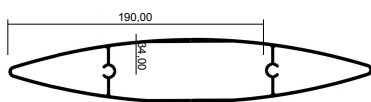
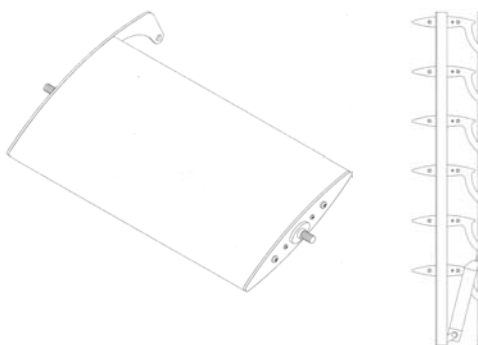


- Lama Orientable en aluminio de extrusión
- 9 lamas por metro
- Peso m<sup>2</sup>: 10,50 kg
- Diseño de elipse de 120 mm x 20 mm
- Tapones laterales metálicos, con pivote retráctil
- Ancho máximo aconsejado 180 cm
- Accionamiento manual o mecánico
- Posibilidad de montaje en vertical y horizontal
- Resistencia a las cargas de viento (CLASE 6)



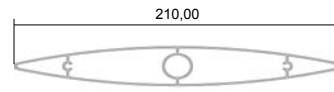


- Lama Orientable en aluminio de extrusión
- 5,56 lamas por metro
- Peso m<sup>2</sup>: 12,20 kg
- Diseño de elipse de 190 mm x 34 mm
- Tapones laterales metálicos, con pivote retráctil
- Ancho máximo aconsejado 250 cm
- Accionamiento manual o mecánico
- Posibilidad de montaje en vertical y horizontal
- Resistencia a las cargas de viento (CLASE 6)

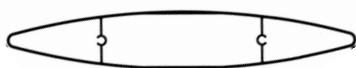
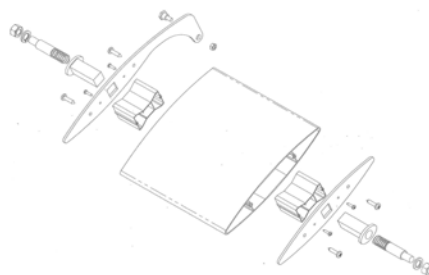


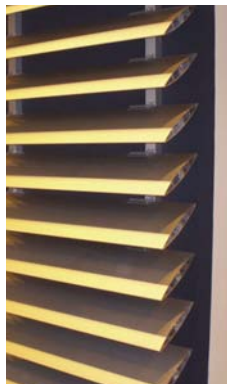
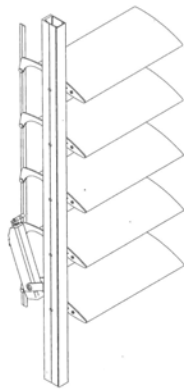


- Lama Orientable en aluminio de extrusión
- 5 lamas por metro
- Peso m<sup>2</sup>: 11,50 kg
- Diseño de elipse de 210 mm x 30 mm
- Tapones laterales metálicos, con pivote retráctil
- Ancho máximo aconsejado 300 cm
- Accionamiento manual o mecánico
- Posibilidad de montaje en vertical y horizontal
- Resistencia a las cargas de viento (CLASE 6)

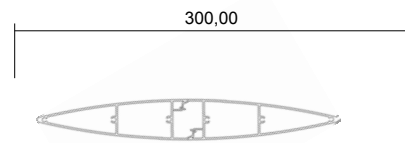


- Lama Orientable en aluminio de extrusión
- 4,17 lamas por metro
- Peso m<sup>2</sup>: 13,10 kg
- Diseño de elipse de 300 mm x 42 mm
- Tapones laterales metálicos, con pivote retráctil
- Ancho máximo aconsejado 300 cm
- Accionamiento manual o mecánico
- Posibilidad de montaje en vertical y horizontal
- Resistencia a las cargas de viento (CLASE 6)





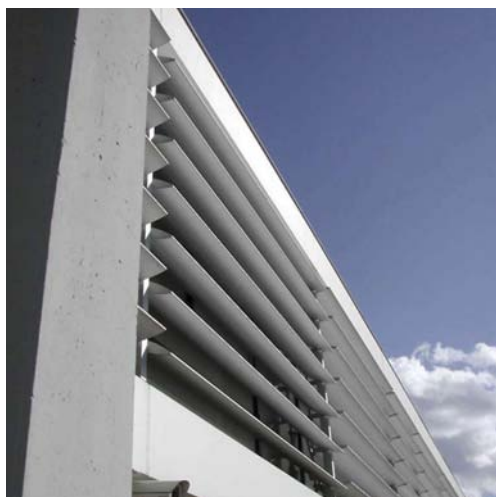
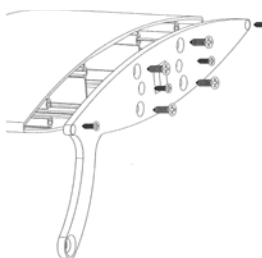
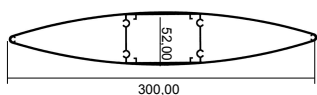
- Lama Orientable en aluminio de extrusión
- 3,44 lamas por metro
- Peso m<sup>2</sup>: 12,80 kg
- Diseño de elipse de 300 mm x 40 mm
- Tapones laterales metálicos, con pivote retráctil
- Ancho máximo aconsejado 350 cm
- Accionamiento manual o mecánico
- Posibilidad de montaje en vertical y horizontal
- Resistencia a las cargas de viento (CLASE 6)





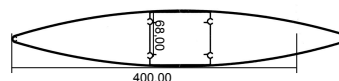


- Lama Orientable en aluminio de extrusión
- 3,44 lamas por metro
- Peso m<sup>2</sup>: 14.85 kg
- Diseño de elipse de 300 mm x 52 mm
- Tapones laterales metálicos, con pivote retráctil
- Ancho máximo aconsejado 350 cm
- Accionamiento manual o mecánico
- Posibilidad de montaje en vertical y horizontal
- Resistencia a las cargas de viento (CLASE 6)



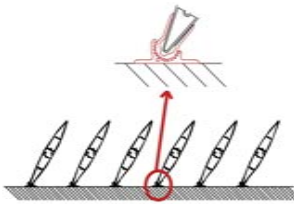


- Lama Orientable en aluminio de extrusión
- 2,56 lamas por metro
- Peso m<sup>2</sup>: 17,00 kg
- Diseño de elipse de 400 mm x 68 mm
- Tapones laterales metálicos, con pivote retráctil
- Ancho máximo aconsejado 420 cm
- Accionamiento manual o mecánico
- Posibilidad de montaje en vertical y horizontal
- Resistencia a las cargas de viento (CLASE 6)





Con la utilización de los accesorios de clipaje se pueden confeccionar MUROS CORTINA empleando las lamas OVALADAS 120-210-300 así como dar diferentes inclinaciones y separación según convenga.



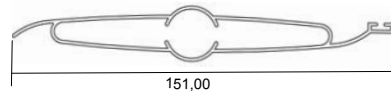






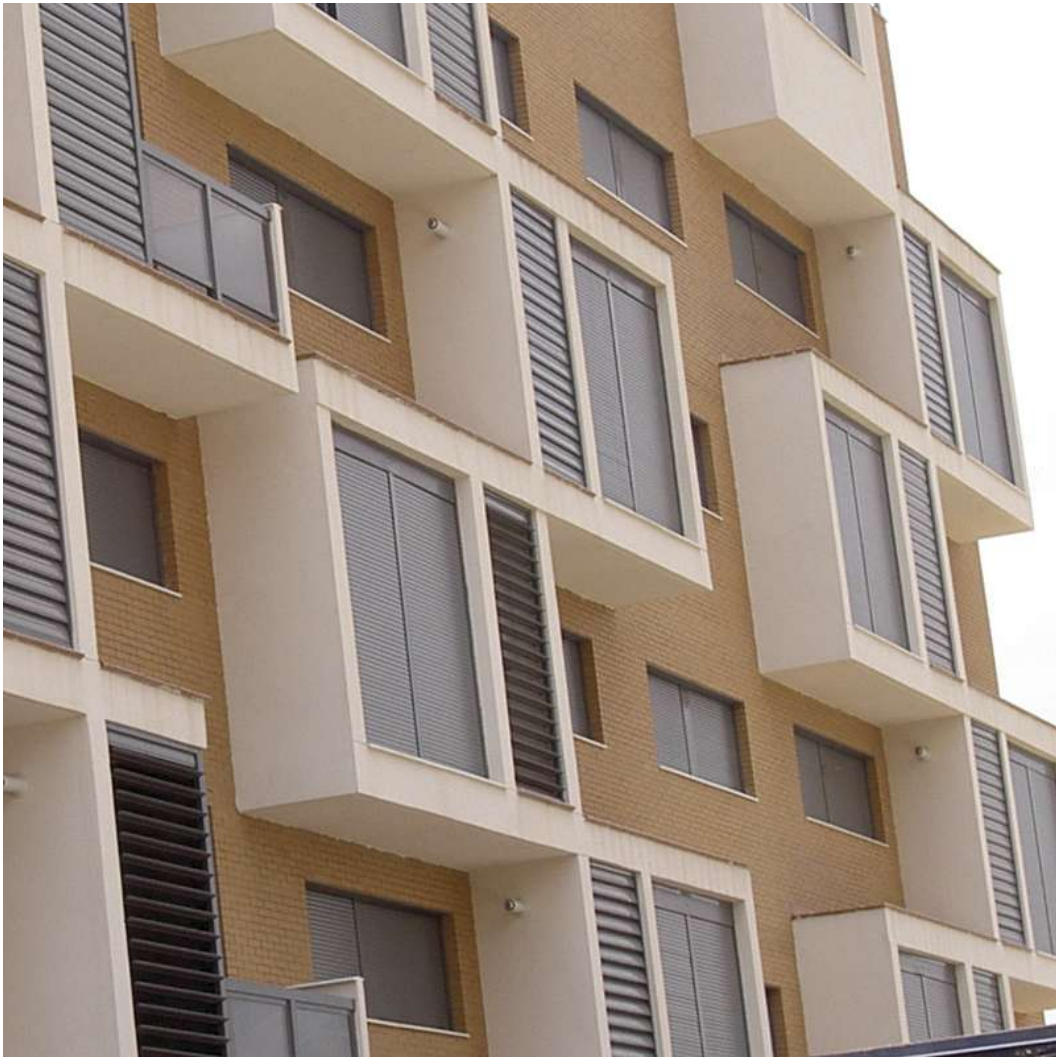
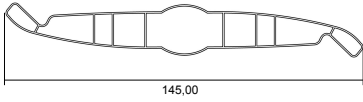
**CELOSÍAS ORIENTABLES**

- Lama Orientable en aluminio de extrusión
- 8 lamas por metro
- Peso m<sup>2</sup>: 9,80 kg
- Diseño de 151 mm x 23 mm
- Tapones laterales de ABS, con pivote metálico retráctil
- Ancho máximo aconsejado 160 cm
- Accionamiento manual o mecánico
- Posibilidad de montaje en vertical y horizontal
- Resistencia a las cargas de viento (CLASE 6)



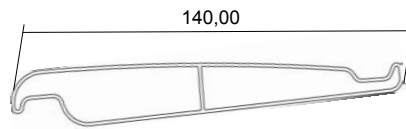


- Lama Orientable en PVC de extrusión
- 8 lamas por metro
- Peso m<sup>2</sup>: 4,80 kg
- Diseño de 145 mm x 22 mm
- Tapones laterales de ABS, con pivote metálico retráctil
- Ancho máximo aconsejado 120 cm
- Accionamiento manual o mecánico
- Posibilidad de montaje en vertical y horizontal
- Resistencia a las cargas de viento (CLASE 6)





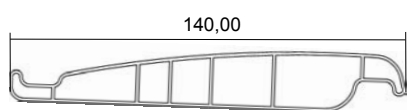
- Lama Orientable en aluminio de extrusión
- 8 lamas por metro
- Peso m<sup>2</sup>: 9,80 kg
- Diseño de 140 mm x 22 mm
- Tapones laterales de ABS o metálicos, con pivote retráctil
- Ancho máximo aconsejado 160 cm
- Accionamiento manual o mecánico
- Posibilidad de montaje en vertical y horizontal
- Resistencia a las cargas de viento (CLASE 6)







- Lama Orientable en PVC de extrusión
- 8 lamas por metro
- Peso m<sup>2</sup>: 5,00 kg
- Diseño de 140 mm x 22 mm
- Tapones laterales de ABS o metálicos con pivote retráctil
- Ancho máximo aconsejado 120 cm
- Accionamiento manual o mecánico
- Posibilidad de montaje en vertical y horizontal
- Resistencia a las cargas de viento (CLASE 6)





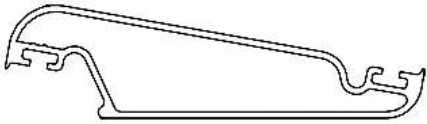


**MALLORQUINAS**

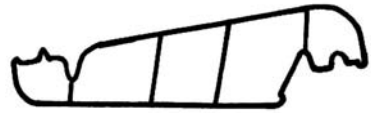




- Lama Orientable en aluminio de extrusión
- 17 lamas por metro
- Peso m<sup>2</sup>: 9,35 kg
- Diseño de 70 mm x 17 mm
- Mecanismos de mallorquina móvil
- Ancho máximo aconsejado 90 cm
- Accionamiento manual
- Posibilidad de montaje en vertical y horizontal
- Resistencia a las cargas de viento (CLASE 6)

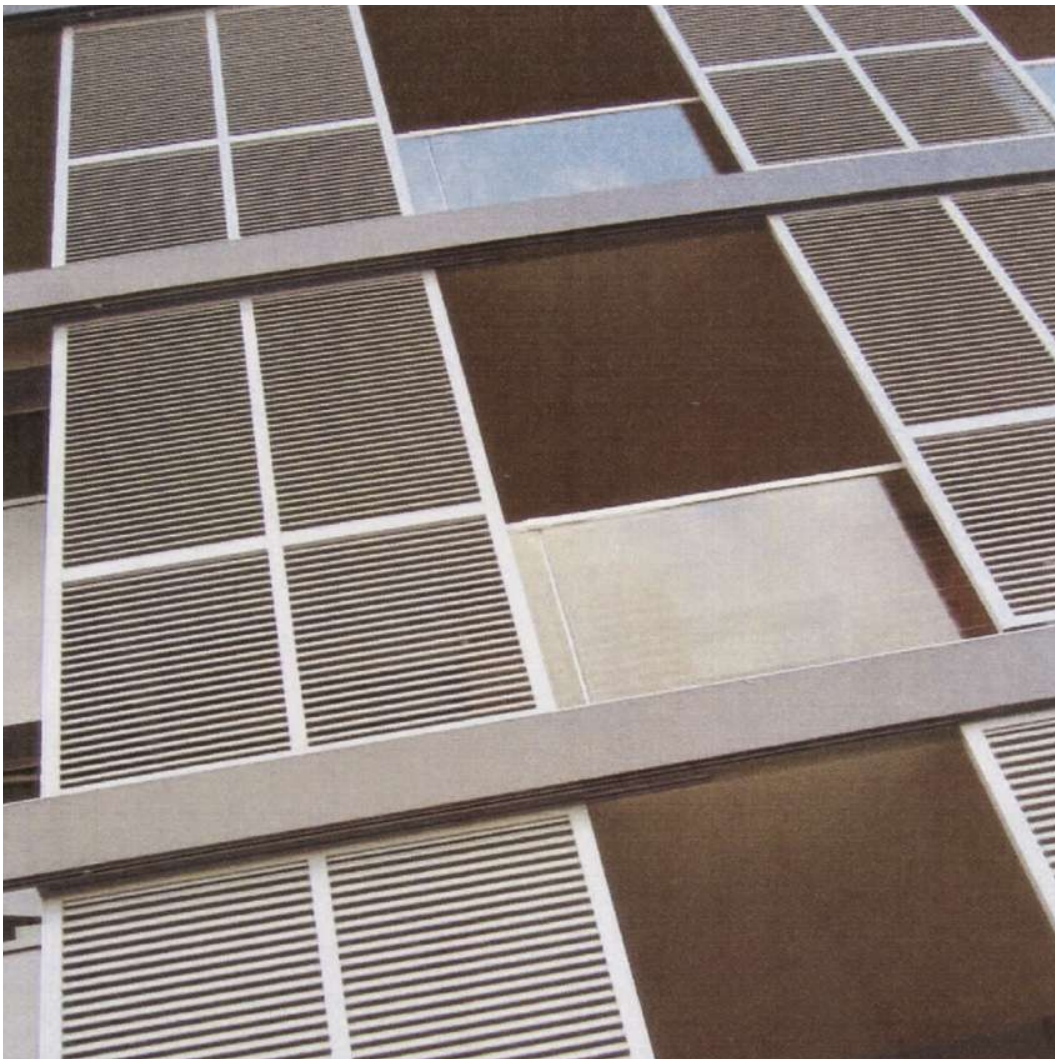
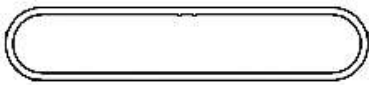


- Lama Orientable en PVC de extrusión
- 17 lamas por metro
- Peso m<sup>2</sup>: 5,35 kg
- Diseño de 70 mm x 17 mm
- Mecanismos de mallorquina móvil
- Ancho máximo aconsejado 80 cm
- Accionamiento manual
- Posibilidad de montaje en vertical y horizontal
- Resistencia a las cargas de viento (CLASE 6)



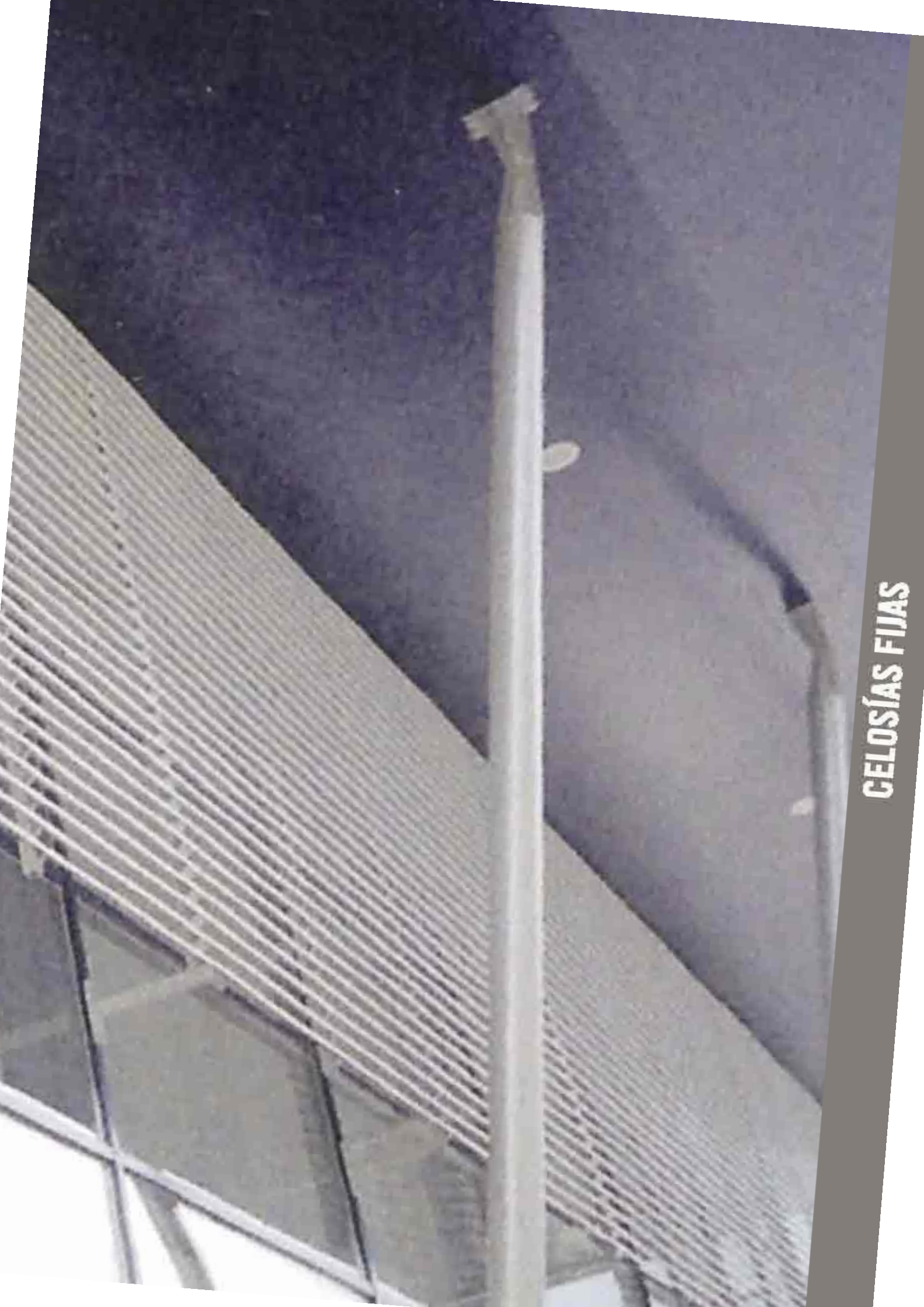


- Lama Fija en aluminio de extrusión
- 25 lamas por metro
- Peso m<sup>2</sup>: 7,50 kg
- Diseño de elipse de 50 mm x 10 mm
- Separadores laterales de Nylon
- Ancho máximo aconsejado 100 cm
- Posibilidad de montaje en vertical y horizontal
- Resistencia a las cargas de viento (CLASE 6)

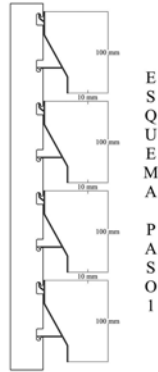




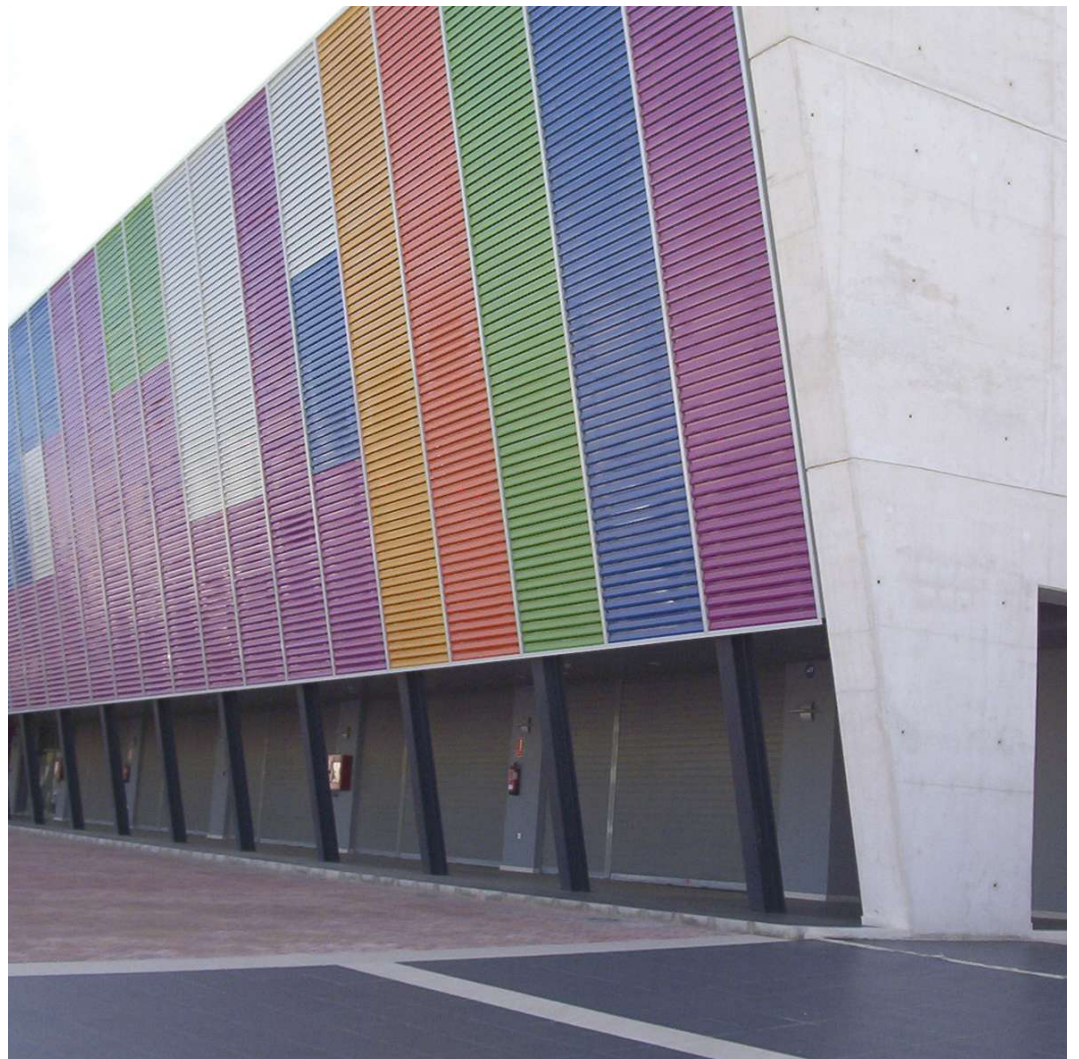




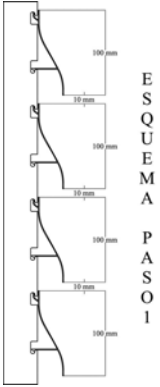
**CELOSÍAS FIJAS**



- Lama Fija en aluminio de extrusión
- N° lamas por metro
  - Paso -2 12
  - Paso -1 11
  - Paso 0 10
  - Paso 1 9
  - Paso 2 8
- Separación máxima entre soportes: 150 cm
- Posibilidad de montaje en vertical y horizontal
- Resistencia a las cargas de viento (CLASE 6)

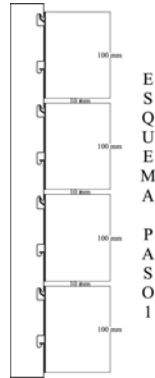






- Lama Fija en aluminio de extrusión
- N° lamas por metro
  - Paso -2 12
  - Paso -1 11
  - Paso 0 10
  - Paso 1 9
  - Paso 2 8
- Separación máxima entre soportes: 150 cm
- Posibilidad de montaje en vertical y horizontal
- Resistencia a las cargas de viento (CLASE 6)

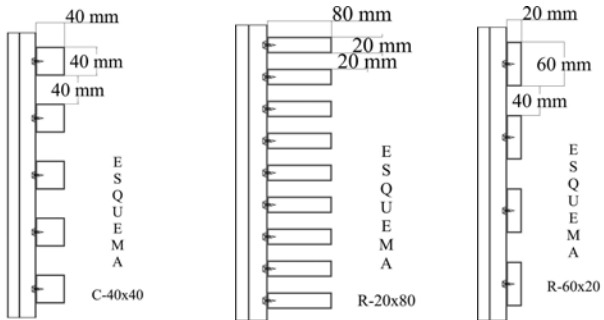




- Lama Fija en aluminio de extrusión
- N° lamas por metro
  - Paso 1 9
  - Paso 2 8
  - Paso 3 7
  - Paso 4 6
  - Paso 5 5
- Separación máxima entre soportes: 150 cm
- Posibilidad de montaje en vertical y horizontal
- Resistencia a las cargas de viento (CLASE 6)

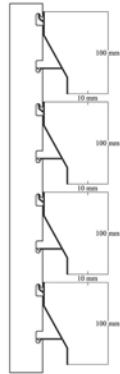






- Lama Fija en aluminio de extrusión
- N° lamas por metro:
  - C-40: 12,5 lamas
  - R-20: 25 lamas
  - R-60: 10 lamas
  - R-80: 8 lamas
- Separación máxima entre soportes: 150 cm
- Posibilidad de montaje en vertical y horizontal
- Resistencia a las cargas de viento (CLASE 6)



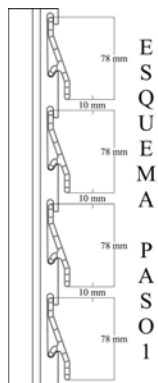


ESQUEMA PASO I



- Lama Fija en aluminio de extrusión
- Nº lamas por metro
  - Paso -2 12
  - Paso -1 11
  - Paso 0 10
  - Paso 1 9
  - Paso 2 8
- Separación máxima entre soportes: 150 cm
- Posibilidad de montaje en vertical y horizontal
- Resistencia a las cargas de viento (CLASE 6)





- Lama Fija en PVC de extrusión

- N° lamas por metro

Paso -1      13

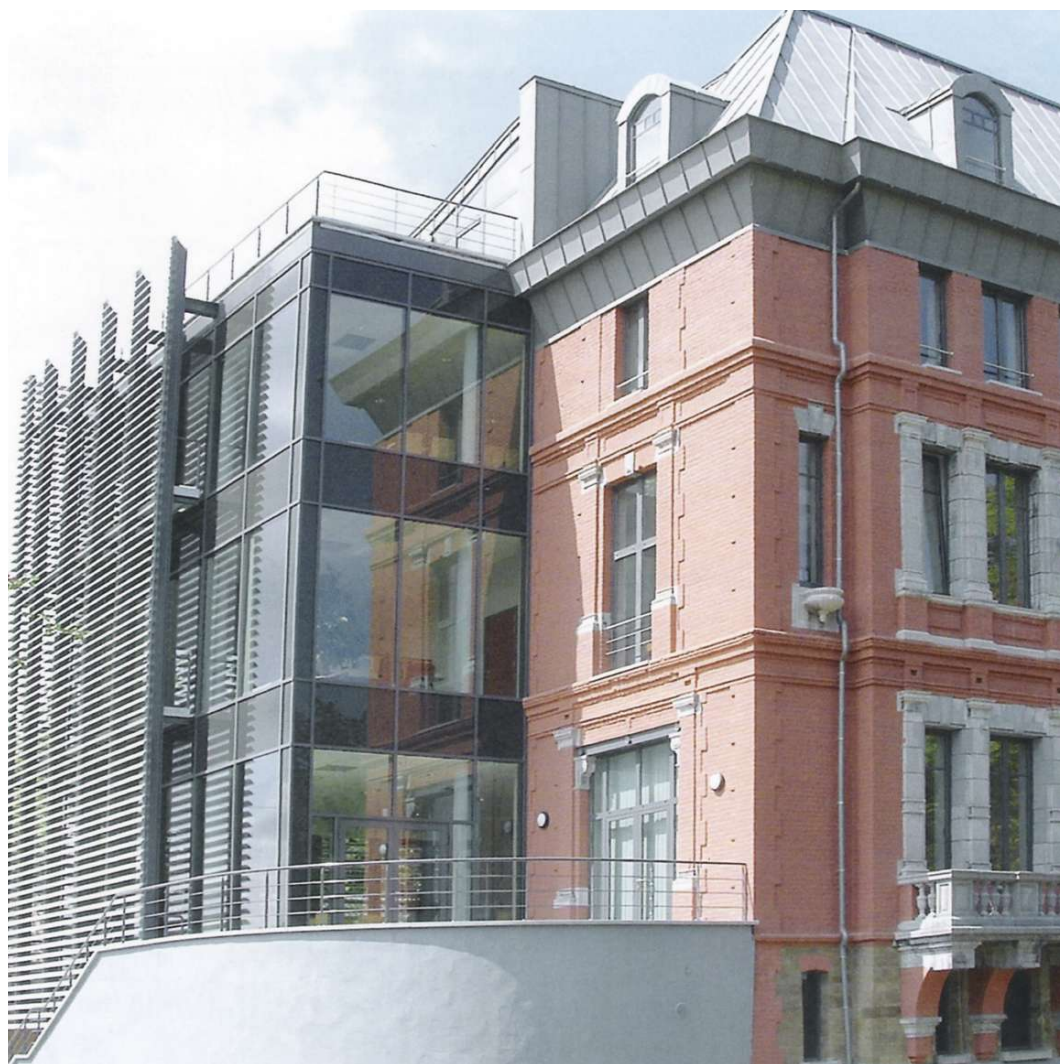
Paso 0      12

Paso 1      11

- Separación máxima entre soportes: 120 cm

- Posibilidad de montaje en vertical y horizontal

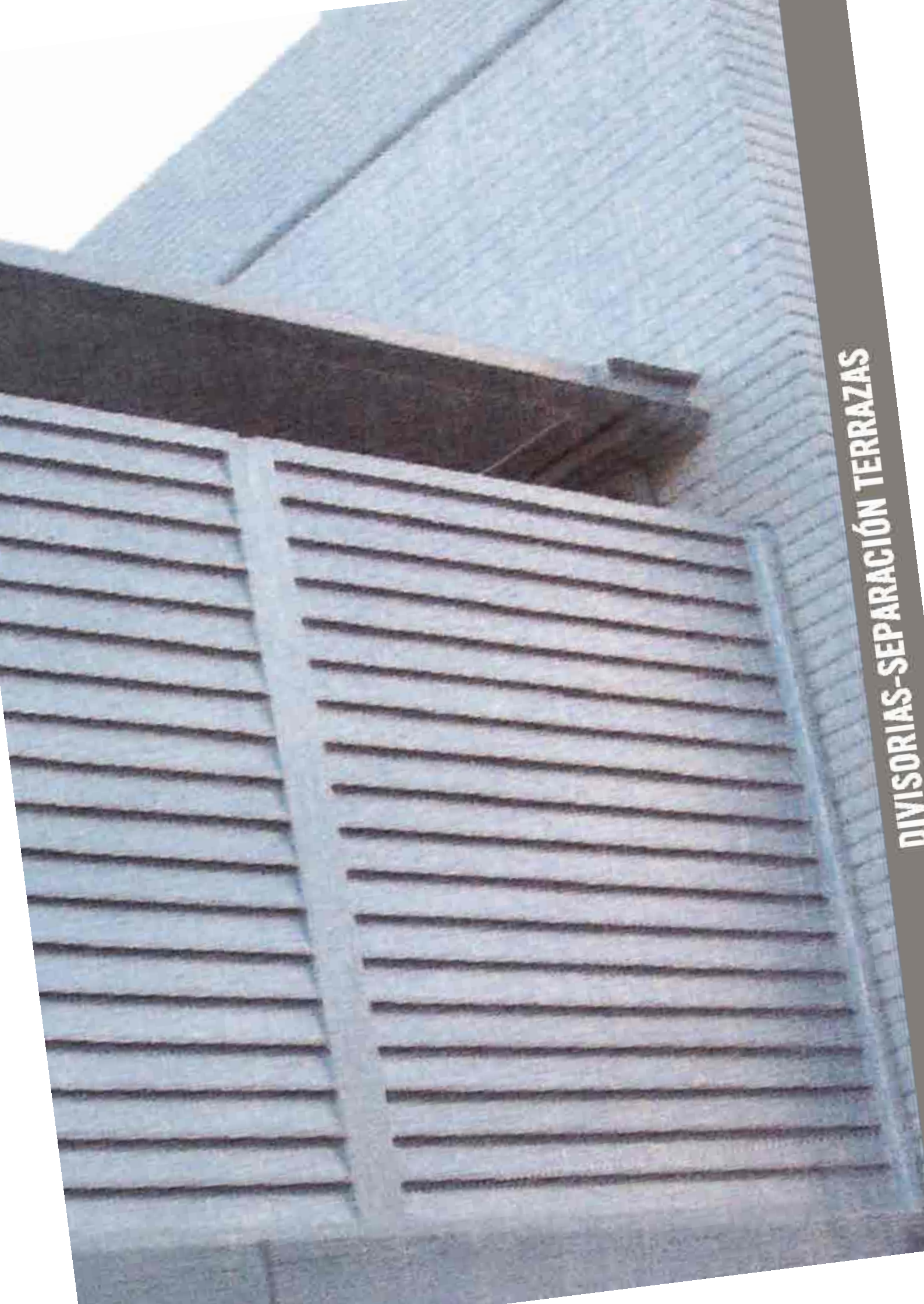
- Resistencia a las cargas de viento (CLASE 6)





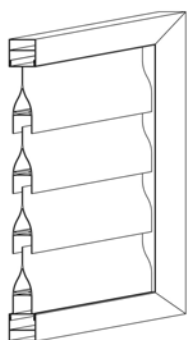






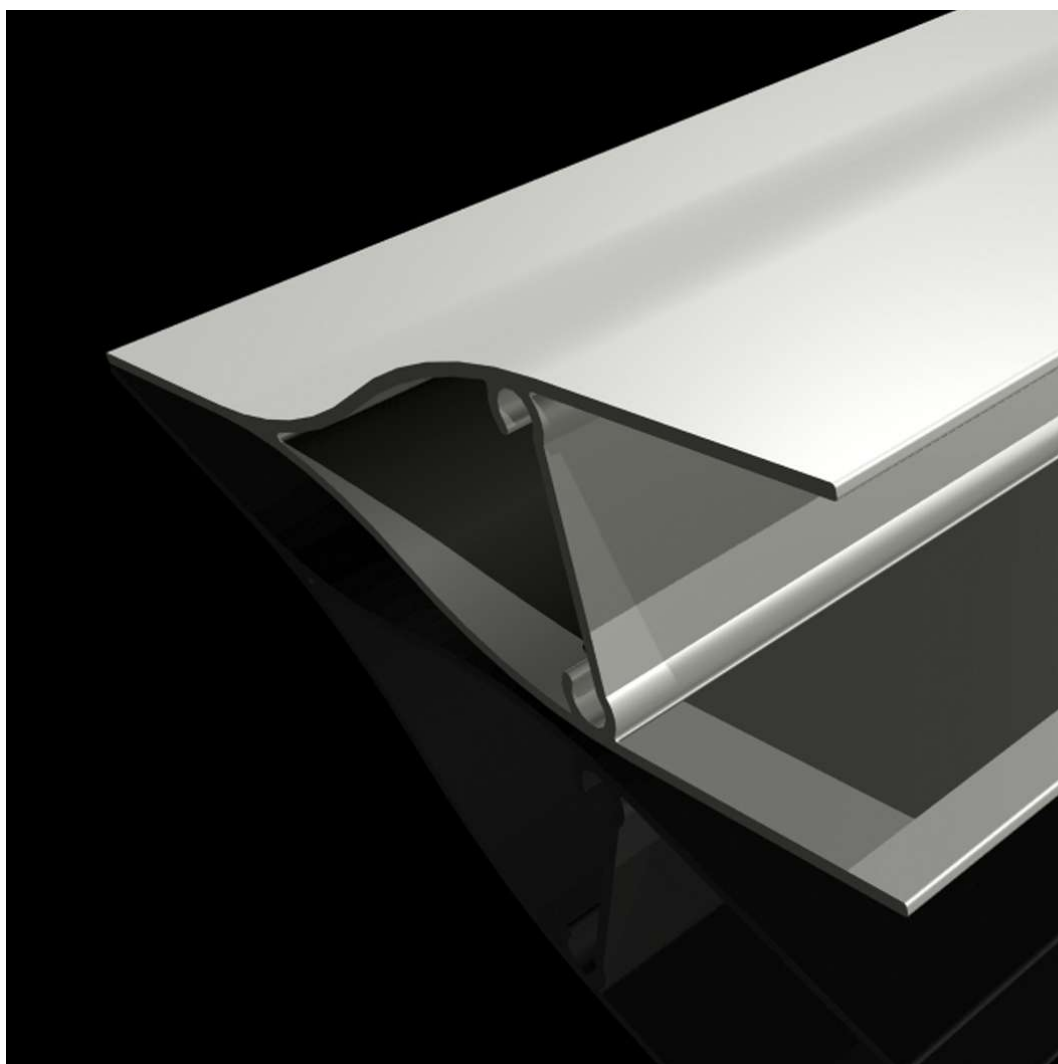
**DIVISORIAS-SEPARACIÓN TERRAZAS**





DETALLE

- Lama Fija en aluminio de extrusión
- N° lamas por metro: 14
- Peso m<sup>2</sup>: 9,80 kg
- Diseño de elipse de 100 mm x 29 mm
- Separación máxima entre soportes: 200 cm
- Posibilidad de montaje en vertical y horizontal
- Resistencia a las cargas de viento (CLASE 6)







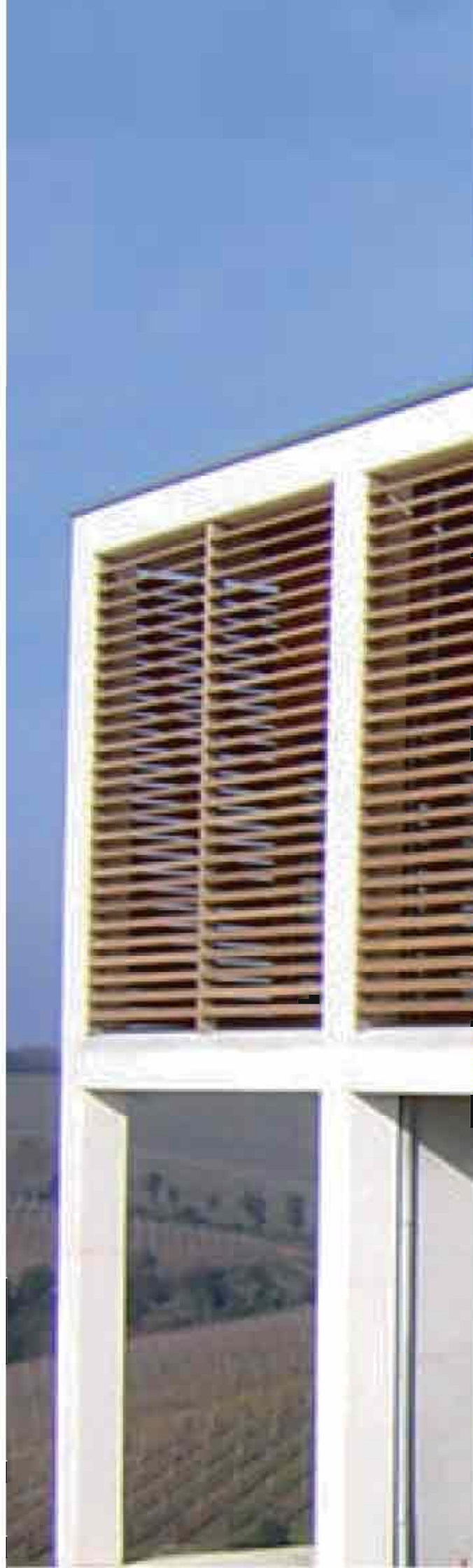
- Lama Orientable en aluminio de extrusión
- 9 lamas por metro
- Peso m<sup>2</sup>: 10,50 kg
- Diseño de elipse de 120 mm x 20 mm
- Ancho máximo aconsejado 200 cm
- Posibilidad de montaje en vertical y horizontal
- Resistencia a las cargas de viento (CLASE 6)





- Lama Orientable en aluminio de extrusión
- 5 lamas por metro
- Peso m<sup>2</sup>: 11,50 kg
- Diseño de elipse de 210 mm x 30 mm
- Ancho máximo aconsejado 300 cm
- Posibilidad de montaje en vertical y horizontal
- Resistencia a las cargas de viento (CLASE 6)







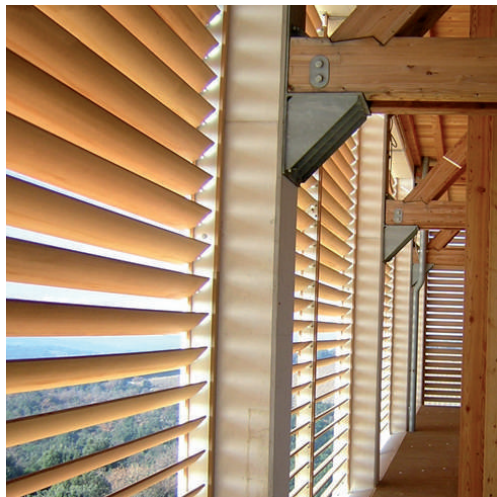


LÍNEA NATUR





En consonancia con la Naturaleza se crea un sistema de Protección Solar que imita las texturas de la madera natural. Realizado sobre perfiles de Aluminio o PVC, se recubren con unas láminas de film resistentes al exterior que soportan perfectamente las inclemencias del tiempo, siendo así libres de mantenimiento.









**PÉRGOLAS**



Con la aplicación de los sistemas de Protección Solar para cubrir grandes superficies, es ideal en la aplicación de sombreado de terrazas y zonas de recreo. Incluso con la aplicación correcta se pueden convertir en atractivos porches o cobertizos.





# RECOMENDACIONES

PARA LA CORRECTA UTILIZACIÓN DEL ALUMINIO LACADO Y ANODIZADO,  
ELABORADAS POR EL COMITÉ DE ASELAC Y EL LABORATORIO MOPT



- Evitar ralladuras provocadas por manejo inadecuado o defectuoso en el almacenaje o transporte o durante los movimientos en obra de los elementos de la misma.
- Evitar impactos mecánicos o esfuerzos de abrasión.
- No montar piezas que no estén adecuadamente protegidas (selladas) después de cortar, serrar, taladrar o efectuar alguna otra operación mecánica. Debe ponerse un especial cuidado con el sellado de ingletes, juntas de unión y ensamblajes de perfiles.
- Con respecto a las herramientas de corte, no emplear el mismo disco que se haya utilizado para cortar otros materiales, ya que entre los dientes pueden quedar restos de ellos (hierro, acero, etc.) que pueden dañar el lacado.
- Evitar la aparición de pilas galvánicas por el uso al mismo tiempo de materiales de anclaje diferentes al aluminio, como pueden ser remaches, escuadras, premarcos, soportes, etc. de materiales diversos. Se recomienda tornillería de acero inoxidable o de aluminio.
- Ensamblar con fundas plásticas o tacos los elementos de sujeción cuando estos sean de acero. Que dichos elementos estén cincados convenientemente.
- Evitar el contacto de morteros de cemento con el aluminio. Emplear pasta de yeso en el enlucido de la junta de un marco con la obra.
- El mejor ajuste es sobre premarco de madera o aluminio.
- La protección o sellado deberá de ser muy rigurosa cuando los edificios estén cerca del mar, ya que un ambiente salino, y en algunos casos, la acción directa del agua del mar, puede acelerar algún determinado tipo de corrosión.
- Limpiar periódicamente el aluminio lacado. La frecuencia dependerá de la atmósfera en la que se encuentre la construcción aunque, en cualquier caso, se debería de hacer por lo menos una vez al año.
- La limpieza se debe de hacer utilizando Aluprot, un producto creado exclusivamente por Aluval, empleando una esponja, trapo de cuero o paño húmedo, evitando la presencia de cualquier elemento que pueda rayar el acabado (arena en el agua, polvo, etc.).
- No utilizar productos de limpieza agresivos. No utilizar materiales abrasivos, disolventes orgánicos o detergentes de los que se desconozca su composición química.
- No someter las piezas al calor, por fricción o corte, por encima de los setenta grados centígrados.
- No exponer las piezas al ataque de productos químicos, ya sean vapores o líquidos, o gases industriales agresivos, pues pueden dañar el acabado.
- Asegurarse de la no agresividad de los disolventes que se pueden encontrar en las masillas usadas para la colocación de cristales.
- Si prevé que el par de apriete aplicado puede destruir la capa de zinc, utilizar tacos de plástico.



# NOTAS GENERALES

- Todos los perfiles incluidos en este catálogo se extruyen en la aleación 6063.
- Las dimensiones de los perfiles del presente catálogo son teóricas. Tanto las dimensiones como los espesores podrán variar según las normas U.N.E. que rigen las tolerancias de extrusión.
- Las longitudes de los perfiles son, como norma de 6 metros o de 6.4 metros. Las medidas especiales sufrirán un incremento del 10% en el precio.
- Las medidas de corte indicadas en el presente catálogo son correctas, pero ha de tenerse en cuenta que los perfiles tienen unas tolerancias en la extrusión (Norma U.N.E. 38-066-89) y que en la práctica los herrajes de diferentes fabricantes o la técnica del cerrajero hacen que estas medidas puedan tener alguna variación.
- No todos los perfiles incluidos en el presente catálogo están disponibles en nuestros almacenes para entrega inmediata. Consultar con nuestro representante o el almacén de su zona.
- Algunos perfiles incluidos en el presente catálogo están pensados para obras completas. Para estos perfiles consultar plazos de entrega y cantidades mínimas.
- Este catálogo es gratuito. Ninguna parte del mismo puede ser reproducida ni transmitida de ninguna manera ni por ningún medio sin autorización previa escrita por parte de Aluval, S.L.
- Los datos y perfiles contenidos en este catálogo son informativos, en ningún caso vinculantes.
- Aluval, S.L. se reserva el derecho de modificar los perfiles, las series u otros datos técnicos según las necesidades comerciales del mercado.
- Los perfiles señalados con un asterisco (\*) no están disponibles para entrega inmediata habitualmente, son sobre pedido, y según el perfil de una cantidad determinada de barras. Consultar con nuestro representante o el almacén de su zona.

# ALUMAL

DISEÑO, FABRICACIÓN Y DISTRIBUCIÓN DE ALUMINIO

